

投資信託の販売会社における比較可能な共通K P I

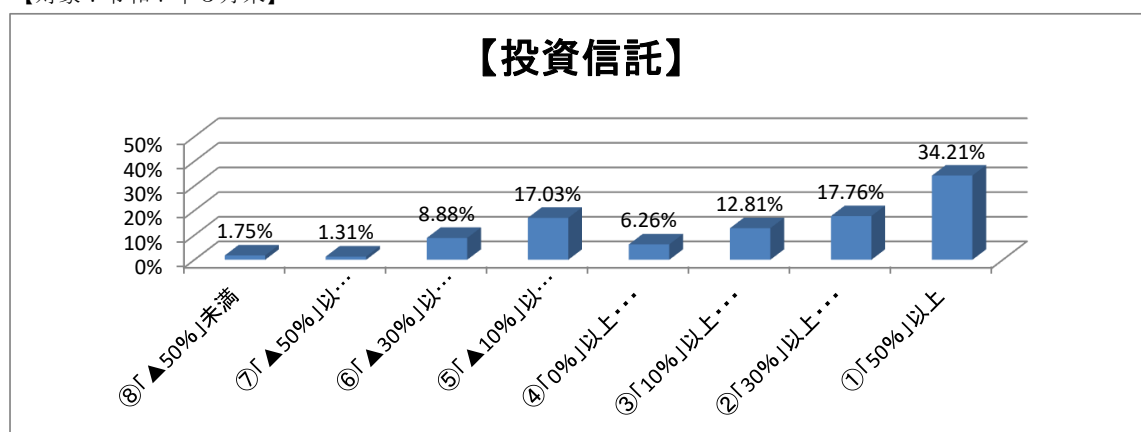
令和 7 年 7 月
岡安証券株式会社

金融庁より平成 3 0 年 6 月 2 9 日に公表された「投資信託の販売会社における比較可能な共通 K P I について」に基づくデータを次のとおり公表します。

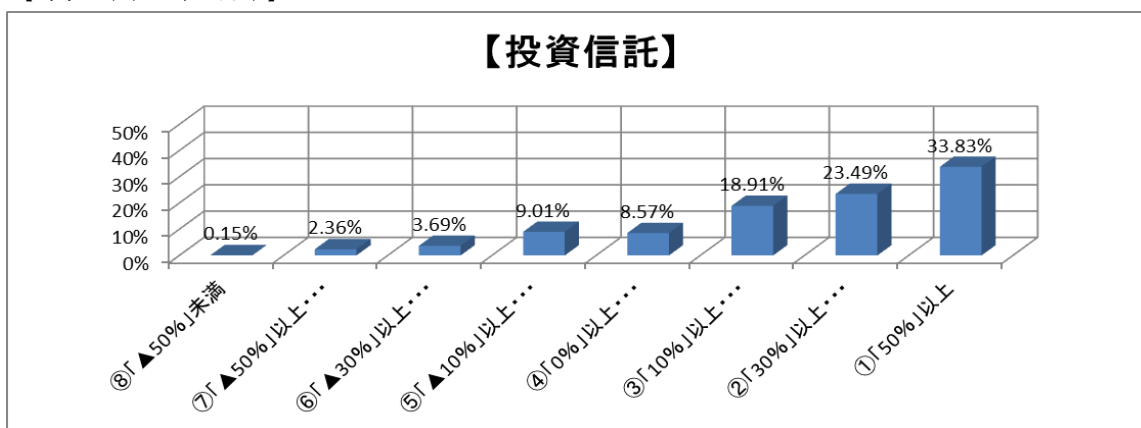
【投資信託の運用損益別顧客比率】

当社の「投資信託の販売会社における比較可能な共通 K P I について」に基づくトータルリターンを算出し結果をグラフ化しました。令和 7 年 3 月末では 7 1 . 0 % のお客様でプラスという結果となりました（前年 3 月末では 8 4 . 8 % のお客様でプラスでした）。プラスのお客様は 7 割を占めるものの相場の影響により⑤▲ 1 0 % 以上のお客様の割合が増加しました。

【対象：令和 7 年 3 月末】



【対象：令和 6 年 3 月末】



対象のお客様：令和 6 年 3 月末時点で下記投資信託を保有されているお客様

対象の投資信託：公募国内投資信託および外国投信（E T F、上場 R E I T、M R F 等の公社債投信、私募投信等を除く）で当社にて平成 2 3 年 4 月 1 日以降に新たにお買付された投資信託について算出したトータルリターン結果に基づくもの。

計算方法：（分子）基準日時点の評価金額＋累計受取分配金（税引き後）＋累計売付金額－投資額の累計
（分母）基準日時点の評価金額

【投資信託預り残高上位20銘柄のコスト・リターン／リスク・リターン】

投資信託預り残高上位 20 銘柄の一覧

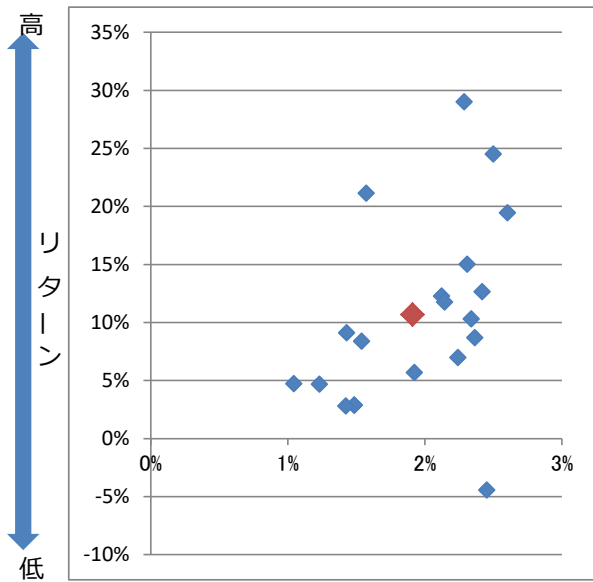
2025年03月末時点

No	銘柄名	コスト(%)	リスク(%)	リターン(%)
1	新光US－REITオープン（ゼウス）	2.12	16.15	12.28
2	ダイワJ－REITオープン（毎月分配型）	1.23	10.97	4.68
3	フロンティア・ワールド・インカム・ファンド	2.15	8.28	11.75
4	世界高配当株セレクト（目標払出し型）毎月決算・為替ヘッジなしコース	2.60	13.23	19.44
5	新光J－REITオープン	1.05	10.91	4.73
6	短期豪ドル債オープン（毎月分配型）	1.43	9.75	9.11
7	アジア・オセアニア好配当成長株オープン（毎月分配型）	2.42	14.10	12.65
8	新光ブラジル債券ファンド	2.34	14.21	10.29
9	米国インフラ・ビルダー株式ファンド（為替ヘッジなし）	2.29	22.48	28.99
10	高金利通貨ファンド	1.54	8.93	8.38
11	One国際分散投資戦略ファンド（目標リスク8%）（THEGRIPS 8%）	2.45	9.10	-4.45
12	MHAM豪ドル債券ファンド（毎月決算型）	1.93	9.36	5.67
13	日本好配当リバランスオープン	1.57	12.93	21.14
14	海外国債ファンド（3ヵ月決算型）	1.49	6.75	2.88
15	サザンアジア・オールスター株式ファンド	2.24	13.63	6.96
16	海外国債ファンド	1.49	6.75	2.87
17	ファンド”メガ・テック”	2.31	18.16	15.00
18	HSCブラジル債券オープン（毎月決算型）	2.37	15.49	8.68
19	One世界分散セレクト（Bコース）（100年ギフト）	1.43	5.87	2.80
20	Oneビュア・インド株式ファンド	2.50	16.64	24.49

設定後5年以上経過している投資信託※の残高上位20銘柄を対象とします。

※DC専用投信、ファンドラップ専用投信、ETF、上場REIT、公社債投信、私募投信、外貨建て投信は除きます。

投資信託預り残高上位20銘柄のコスト・リターン



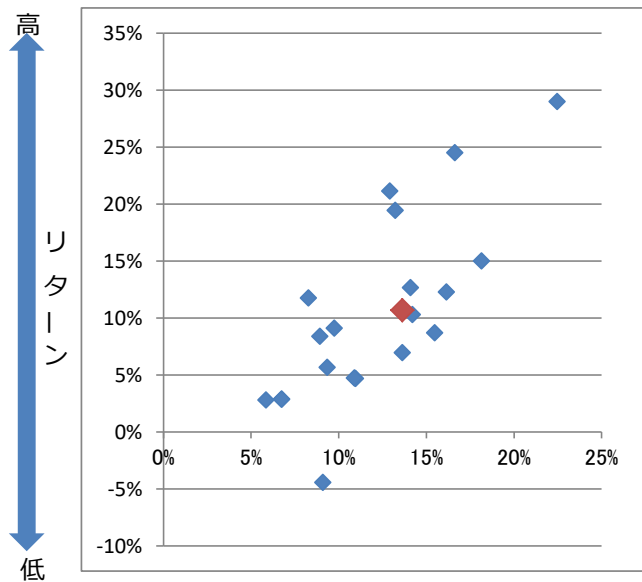
低 ← → 高

コスト

残高加重平均値	コスト(%)	リターン(%)
	1.91	10.68

コスト	全体	販売手数料率の1／5＋信託報酬率
	販売手数料率	取扱い時の最低販売金額での料率
	信託報酬率	実質的な信託報酬率の上限
リターン		過去5年間のトータルリターン（年率換算）

投資信託預り残高上位20銘柄のリスク・リターン



低 ← → 高

リスク

残高加重平均値	リスク(%)	リターン(%)
	13.64	10.68

リスク	過去5年間の月次リターンの標準偏差（年率換算）
リターン	過去5年間のトータルリターン（年率換算）

リスク・リターン出所：株式会社NTTデータ・エービック
Copyright (C) 2025, NTT DATA ABIC Co., Ltd. All rights